

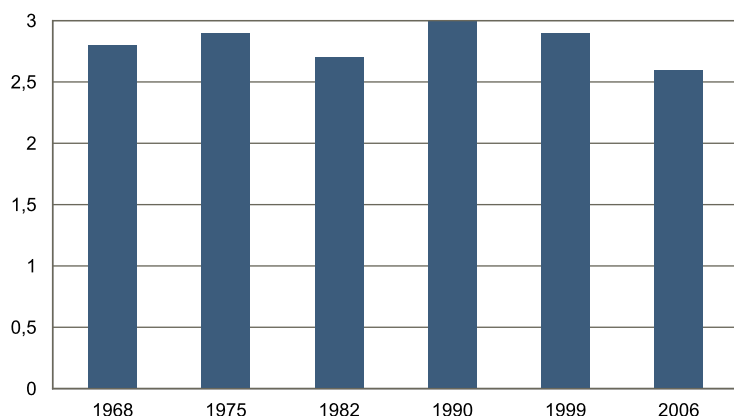
FAM T1 - Ménages selon la structure familiale

	Nombre de ménages				Population des ménages	
	2006	%	1999	%	2006	1999
Ensemble						
Ménages d'une personne						
- hommes seuls						
- femmes seules						
Autres ménages sans famille						
Ménages avec famille(s)						
dont la famille principale est :						
- un couple sans enfant						
- un couple avec enfant(s)						
- une famille monoparentale						

Tableau non disponible pour cette zone

Sources : Insee, RP1999 et RP2006 exploitations complémentaires.

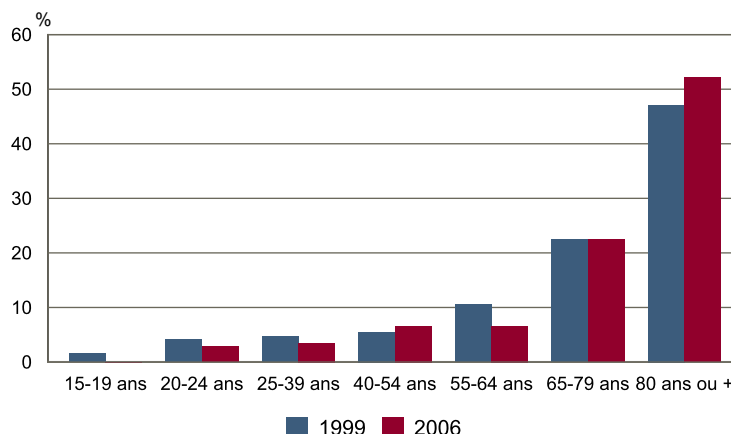
FAM G1M - Évolution de la taille des ménages



Nombre moyen d'occupants par résidence principale

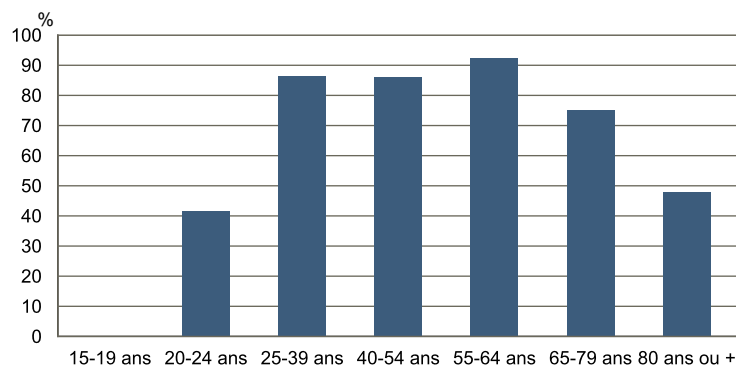
Sources : Insee, RP1968 à 1990 dénombremens - RP1999 et RP2006 exploitations principales.

FAM G2 - Personnes de 15 ans ou plus vivant seules selon l'âge - population des ménages



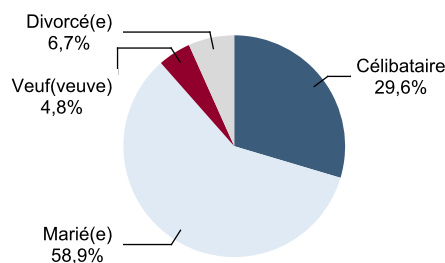
Sources : Insee, RP1999 et RP2006 exploitations principales.

FAM G3 - Personnes de 15 ans ou plus déclarant vivre en couple selon l'âge en 2006



Source : Insee, RP2006 exploitation principale.

FAM G4 - État matrimonial légal des personnes de 15 ans ou plus en 2006



Source : Insee, RP2006 exploitation principale.

FAM T2 - Ménages selon la catégorie socioprofessionnelle de la personne de référence en 2006

	Ménages	%	Population des ménages	%
Ensemble	Tableau non disponible pour cette zone			
Agriculteurs exploitants				
Artisans, commerçants, chefs d'entreprise				
Cadres et professions intellectuelles sup.				
Professions intermédiaires				
Employés				
Ouvriers				
Retraités				
Autres pers. sans activité professionnelle				

Source : Insee, RP2006 exploitation complémentaire.

FAM G5 - Ménages selon la catégorie socio-professionnelle de la personne de référence

Graphique non disponible pour cette zone

Sources : Insee, RP1999 et RP2006 exploitations complémentaires.

FAM T3 - Composition des familles

	2006	%	1999	%
Ensemble	Tableau non disponible pour cette zone			
Couples avec enfant(s)				
Familles monoparentales :				
hommes seuls avec enfant(s)				
femmes seules avec enfant(s)				
Couples sans enfant				

Sources : Insee, RP1999 et RP2006 exploitations complémentaires.

FAM T4 - Familles selon le nombre d'enfants âgés de moins de 25 ans

	2006	%	1999	%
Ensemble	Tableau non disponible pour cette zone			
Aucun enfant				
1 enfant				
2 enfants				
3 enfants				
4 enfants ou plus				

Sources : Insee, RP1999 et RP2006 exploitations complémentaires.